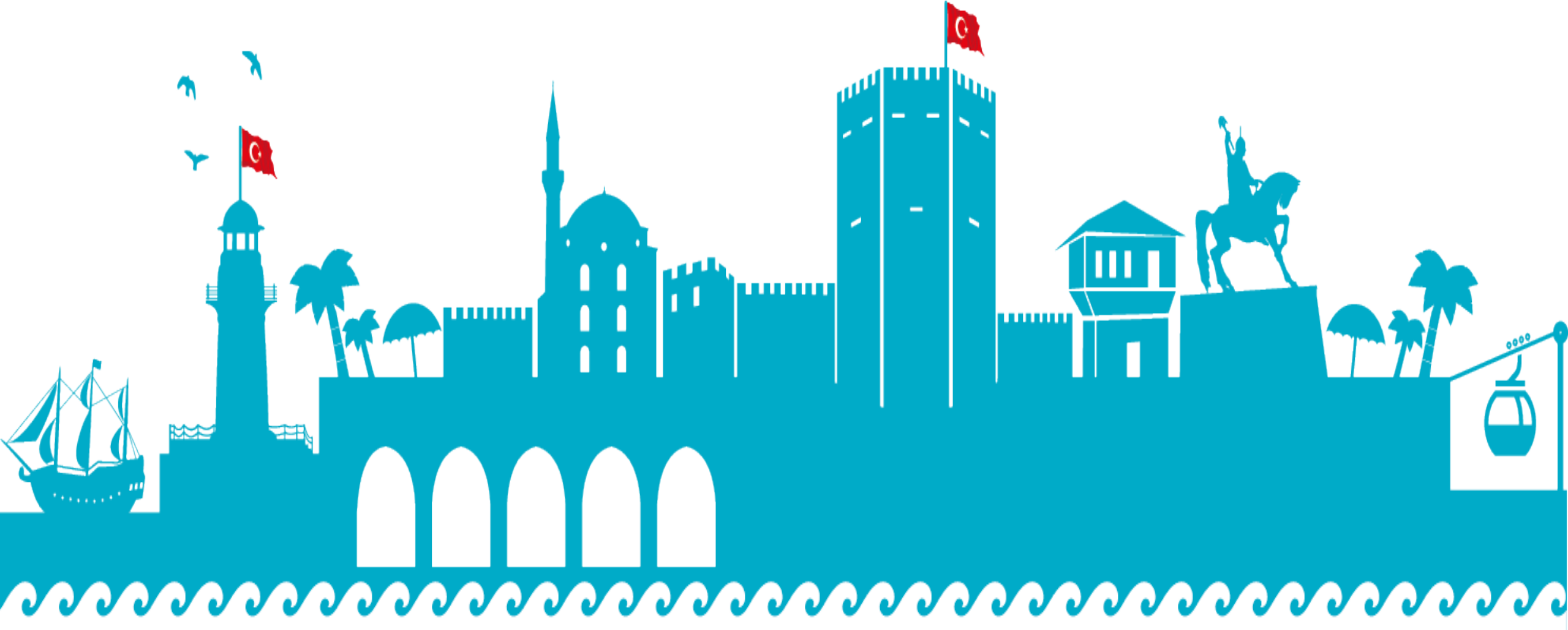


***SUN STAR BEACH***  
***2024 – 2025 SÜRDÜRÜLEBİLİR TURİZM RAPORLAMASI***





Sunstar  
BEACH HOTEL  
★★★★

Kenger  
A.S.

# Misafir memnuniyetini ön planda tutan bir Turizm yatırım şirketi olarak faaliyetlerimizi sürdürmekteyiz.

- Doğayı daha fazla koruma, kültürel mirasımıza sahip çıkma, kaynakları daha tasarruflu kullanma, insani değerlere paylaşma ve yardımlaşmaya yönelme, çalışanlarımızdaki aidiyet duygusunu artırma, hep birlikte ve öğrenerek gelişme, adil ve eşitlikçi bir bakış açısı ile en kıymetli varlıklarımız olan çocuklarımızı, kadınlarımızı koruma, bulunduğumuz yöre ve yöre halkı ile daha fazla iletişimde olma, bulunduğumuz bölgeyi kalkındırma fırsatlarını yakalamaya çalışıyoruz.
  - İş süreçlerimizi bu doğrultuda planlıyor, sonuçları analiz ediyor ve mevcut durumumuzu her geçen gün iyileştirmeyi hedefliyoruz.



Otel olarak öncelikli konuları olarak ele aldığı çevresel ve toplumsal alanlardaki faaliyetlerini içeren sürdürülebilirlik raporunu sunmaktan mutluluk duyarız.

# Vizyon;

İnsan ve insan hakları düşüncesi ile çevreye duyarlı misafir ve çalışan memnuniyetini en üst seviyede tutarak siz değerli misafirlerimize kaliteli ve güvenli hizmet sunmak.

# Misyon;

Çalışanlarımız ve paydaşlarımız ile beraber uyumlu bir ekip çalışmasının sonucunda siz sevgili misafirlerimize kaliteli, huzurlu ve güvenli hizmeti sunarak müşteri memnuniyetini en üst düzeye çıkarmak ve yerel turizme en iyi şekilde katkı sağlamak temel ilkemizdir. Bununla birlikte sürdürülebilir bir yaşam için sürdürülebilir bir hizmet vermeyi amaçlıyoruz.

## Değerlerimiz;

Misafirperverlik

Ekip Çalışmasına  
Güvenen

İnsana ve  
Çevreye Saygılı

Yasalara Uyan

Güvenilirliğe ve  
Dürüstliğe  
önem veren

Yeniliğe açık

Eğitimlerle  
sürekli kendini  
geliştiren

Sürdürülebilirlik

# HAKKIMIZDA



# OTELİMİZ

Alanya'nın şehir merkezine Sadece 9 km mesafede yer alan otelimiz, modern mimarisi ve 5 yıldızlı hizmet anlayışı ile misafirlerine konforun ve lüksün mükemmel uyumunu sunuyor. Geniş ve farklı ihtiyaçlara yönelik tasarlanmış oda seçenekleri, zengin donanımlı sosyal alanlar ve kapsamlı olanakları sayesinde otelimiz, tatilinizi benzersiz bir deneyime dönüştürüyor. Unutulmaz anılar biriktireceğiniz bu keyifli kaçamak, her detayında misafirlerimizin konforunu ön planda tutan üstün hizmet kalitesiyle sizleri bekliyor.





# RESTORANLARIMIZ

Otelimiz de Açık Büfe Restaurantımız ve Snack bölümümüz bulunmaktadır.



# BARLARIMIZ

Restaurant Bar, Sahil Bar ve Snack Bar olmak üzere çeşitli içecek seçenekleriyle gün boyu hizmet veriyor.



## **Kalite Politikası**

Misafir beklentilerinin ötesine ulaşan çözümler üreterek, misafir memnuniyetimizi sağlamak ve sürdürmek için;

Çalışanlarımızın bilgi ve becerilerini eğitimlerle destekleyerek en üst seviyede tutulmasını sağlamayı, İnsan haklarına saygı kapsamında tüm paydaşlarımıza cinsiyet, cinsel tercih, yaş, dil, din, ırk, dezavantajlı ayrımı yapmaksızın eşit hak tanıma prensibine bağlı olmayı

İşletmemizde üretimin gıda güvenliği, hijyen standartları ve doğru tedarikçi seçimi doğrultusunda çalışanlarımız tarafından uygulanmasını,

Tüm bu faaliyetlerin yerine getirilmesi sırasında ortaya çıkan her türlü çevresel olumsuz etkiyi en aza indirerek çevreye duyarlı bir üretim sağlamayı,

Etkin olarak uygulanan ve sürekli geliştirilen yönetim sistemimizi uluslararası yasalara uyumlu çalışarak sürdürmeyi, böylece turizm sektöründe adı sistem kalitesiyle aranan ve her zaman anılan kurumsal bir şirket olmayı,

Bu kapsamda mevzuatlar çerçevesinde yapılan ortam düzenlemesi ve deneyimli personeli ile gelen her misafirini en üst düzeyde memnuniyetini sağlamak, önerileri ve istekleri doğrultusunda sistemin sürekli gelişimini gerçekleştirmeyi taahhüt ederiz.

## Çevre Politikası

Otel olarak çevreyi korur, kirlenmesini önler, çevreye olan olumsuz etkilerimizi azaltmayı hedefleriz. Bu kapsamda Yasal düzenlemeler çerçevesinde çevreye verdiğimiz zararın etkisini değerlendirir ve kirliliği azaltacak yöntemler geliştirmeyi, Doğal kaynakların kontrollü kullanılması, enerji tüketiminin, hava, su ve toprak kirlenmesini en aza indirmesi için yürürlükte olan çevre kanun, yönetmelik, mevzuat ve düzenlemelere uymayı, Su, enerji ve tüm doğal kaynakları tasarruflu kullanmaya çalışırız, bu hassasiyetimizi çalışanlarımız, misafirlerimiz, tedarikçilerimiz ile paylaşmayı, İçinde yaşadığımız çevreyi korumak ve devamlılığını sağlamak için faaliyetlerimizin yürütülmesi esnasında çevreye olumsuz etkilerimizi tespit edip ve olası tehlikeleri ve atıklarımızı kontrol altına almayı, Atıklarımızı kaynağında ayırmaya özen gösterip, böylece daha fazla atığın geri dönüşüm şansına sahip olacağını, doğaya zarar vermeden yok edilebileceğini bilip, atık miktarını azaltmayı hedeflemeyi, Kullanılan zararlı maddeleri en aza indirmeye çalışarak çevre kirliliğinin önüne geçmeyi, Çevre yönetimi konusundaki performansımızı ölçüp ve bu verileri hedefler ile izleyip ve sürekli iyileştirme prensibiyle çalışmayı, Çalışanlarımızı çevre ve sürdürülebilirlik konusunda eğitmeyi ve duyarlılıklarını ve farkındalıklarını artırmayı, Misafirlerimizin, çalışanlarımızın ve tedarikçilerimizin çevre politikamıza katılımını sağlamak için çalışmalar yapar, bir yaşam kültürü haline gelmesi için çalışmayı, Doğal alanlara ziyaretlerde misafirlerimize davranış kuralları ile ilgili bilgi verip, alanlara zarar verilmesinin önüne geçmeyi benimsemeyi, Biyoçeşitlilik korunması ile ilgili çalışmalar yapmayı ve paydaşlarımızı da bu konuda bilinçlendirmeyi, Vahşi hayvanların korunmasını, tüm hayvanların refahının sağlanmasını benimser, onların beslenme esir tutulma avlanma gibi faaliyetlere alet edilmesine şiddetle karşı çıkmayı, taahhüt ederiz.

## Sürdürülebilir Satınalma Politikası

Sürdürülebilir Tedarik anlayışımızla, tedarikçilerimizin ve hizmet aldığımız tüm iş ortaklarımızın Sürdürülebilir Turizme destek vermesini sağlamayı,

Tedarikçilerimizi, çevre güvenlik, sağlık. İnsan hakları, sosyal ve kültürel yasal yükümlülüklerinin gerekliliklerini karşılıyor olanlardan, bununla birlikte sürdürülebilirliği göz önünde bulundurup sürekli iyileştirme prensibiyle çalışanlardan tercih etmeyi,

Tedarikçilerimizi düzenli görüşme ve ziyaretler ile denetleyip ve değerlendirerek karşılıklı güven, etkin iletişim ve iş ortaklığı anlayışını esas alarak, sürdürülebilirlik uygulamalarımızı paydaşlarımıza duyurup destek vermelerini sağlama

İşletmemize ürün ve hizmet alımlarında ‘Adil Ticaret’ ve ‘Fırsat Eşitliği’ ilkelerine uygun olarak hareket etmeyi

Satın alma aşamasında Yöresel ve Kültürel ürünler tercih edilerek, ülkemizin sosyoekonomik yapısını güçlendirmeyi ve kültürünün tanıtımını sağlamayı,

Yerli üretim ve hizmet sağlayıcıları tercih ederek, yerel girişimcilerin geliştirilmesine ve bölgenin kalkınmasına katkıda bulunmayı.

Atıkları en aza indirmek için gıda dahil sarf ve tek kullanımlık malların satın alınması sürecini dikkatle yönetip, Satın Alma Süreçlerimizde kullanmak zorunda olduğumuz tek kullanımlık sarf malzemelerin geri dönüştürülebilir olanlarını tercih etmeyi,

Tedarik ettiğimiz ürünlerin doğa dostu, tasarruflu, geri dönüştürülebilir ve geri kazanılmış malzemeler veya ürünler olmasını sağlamayı,

Tedarikçilerimizi, yaban hayatını, hayvan haklarını ve doğal yaşam alanlarının korunması bilincine sahip olanlardan tercih etmeyi taahhüt ederiz.

## **Çalışan Ve İnsan Hakları Politikası**

İnsan Hakları Evrensel Bildirgesi'ni benimseyip,

Ekip üyelerimizi gerekli eğitim, tecrübe ve yetkinliklere sahip, kurum kültürümüze, değerlerimize ve hedeflerimize uyumlu kişilerden seçmeyi,

Ekip üyelerimize yatırım yapmayı, gelişimlerini ve terfilerini sağlayacak eğitimler düzenlemeyi, çalışma alanlarının ve koşullarının sağlık ve güvenlik şartlarını iyileştirmeyi,

Sürdürülebilir unsurlarıyla ilgili çalışan farkındalığı yaratmak amaçlı bilgilendirme ve duyurma çalışmaları yapmayı,

Ekip üyelerimiz arasında dürüst, şeffaf, adil, saygın ve güvene dayalı ilişkiler kurulmasını sağlayacak sistemler uygulamayı,

Cinsiyet, cinsel tercih, yaş, dil, din, ırk, maluliyet durumu ayrımı yapmadan birbirimizin haklarına ve fikirlerine saygı duyarak, bir bütün olduğumuz anlayışını benimseyerek,

Eşit, saygın ve güvenli şartlarda çalışma imkânı sunmayı,

Ekip üyelerimizden geribildirimleri alıp iyileştirme ve geliştirmeler yapmayı, Performanslarını izlemeyi ve kariyerler planlama imkânı sunmayı, Kadınların iş gücüne katılımını ve terfi imkânını tüm departmanlarımızda desteklemeyi

Ekip üyelerimizin kişisel bilgilerini korumayı,

Ücret dağılımını adaletli yapmayı ve yasal şartlara uygun şekilde ödemeyi,

Planladığımız sosyal haklar, yan haklar ve ödüllerden tüm ekip üyelerimizi yararlandırmayı taahhüt ediyoruz.

## Yöresel Farkındalık, Kültürel, Doğal Ve Tarihi Yerler Politikası

- Otel olarak bulunduğumuz bölgeyi ve yerel toplumu iyi tanır, tarihi değerler ve geleneklerine saygı gösterir, ekonomik, sosyal, kültürel gelişimine katkı koymayı hedefleriz. Bunun için; yerel kaynakların ve imkânların korunması, bunlara ulaşılabilirliğin sağlanmasına destek oluruz.
- Yerel kültür ve geleneklere sahip çıkılmasını sağlar, görüş, etnik köken, inanç, vb. ayrımcılığına izin vermeyiz.
- Alınacak kararlarda yerel özelliklerin, hassasiyetlerin ve yöre halkının ihtiyaçlarının dikkate alınması için görüşmeler yaparız.
- Tarihi ve arkeolojik eserlerin korunmasına destek veririz.
- Yöre halkı ile birlikte yardımlaşma, tarihi ve kültürel varlıkları koruma adına çalışmalar yapar, doğal dokunun bozulmasının önlenmesi için çalışırız.
- Yerel istihdam ve tedarik sağlayarak bölge ekonomisine katkı koyulmasını sağlarız,
- Misafirlere bölgenin yemek, aktivite, kültür, geleneklerinin tanıtılmasına destek verir, (dini mekânlar, kültürel mekânlar, doğal zenginlikler v.b) bunun için öncelikle çalışanların bu konuda eğitilmesini sağlarız.
- Varlığımızın, ev sahibi ülkelerin kültürel kimliği üzerinde olumsuz bir etkisi bulunmaması çok önemlidir.
- Kendimizde güçlü bir kültürel farkındalık ve saygı sağlamaya çalışıyoruz.
- Tesis olarak güçlü bir kültürel farkındalık ve saygı sağlamayı, Yerel Tarihi, arkeolojik, kültürel ve ruhsal açıdan önemli alanların korunmasına katkıda bulunmayı ve yöre halkı ile birlikte yardımlaşarak doğal dokunun bozulmasını önlemeyi,
- Misafirlerimize ülkemizin öz değerlerini deneyebilmeleri için kültürel, doğal ve tarihi yerleri tanıtmayı,
- Yerel tarihsel, arkeolojik, kültürel ve ruhsal açıdan önemli yerleri ziyaretleri esnasında kurallara uyulmasını sağlamayı (çöp bidonlarını kullanmayı, sigara içmemeyi, yüksek sesle konuşmamayı, sarhoş olmanız durumunda gitmemeyi, kılık kıyafet kurallarına uymayı vb.),
- Tarihsel / arkeolojik eserlerin korunmasını hukuk tarafından izin verilmedikçe satılmamasını, ticaretin yapılmamasını ya da sergilenmemesini,
- Yerel tarihsel, kültürel ve tarihi bakımdan önemli yerlere yapılan ziyaretlerin yerel topluluk ile birlikte etkileşimimizde bu değerlerin korunması ile ilgili ortak amaçlar etrafında programlarımıza dahil etmeyi taahhüt ederiz.

## Savunmasız Gruplar Ve Çocuk Hakları Politikası

- Otel olarak turizmde bölgedeki öncü kuruluşlardan biri olmamızın verdiği bilinç ve sorumlulukla çocuklar ve savunmasız gruplar da dâhil olmak üzere tüm misafirlerimizi eşit kabul ederek insan hakları ve çocuk haklarının tüm şartlarını eksiksiz yerine getirmeyi hedeflemekteyiz.
- Kadın, çocuk, yaşlı, engelli ve özel ihtiyaç sahibi her bireyi korumak ve saygı duyulması gereken gruplar olduğunun farkındalığı ile buna uygun olarak hareket etmek,
- Her çocuğu bir birey olarak tanımak, yaşama, gelişme ve korunma haklarına saygı duymak, her türlü psikolojik, fiziksel, ticari vb. sömürüye karşı gözetmek ve korumak,
- Savunmasız gruplar ve çocukların fizyolojik, psikolojik olarak olumsuz etki görecekları her türlü yaklaşım ve istismardan uzak tutulması gerektiğinin ve iletişimde hassasiyet gösterilmesi gerektiğinin farkında olarak hareket etmek,
- Tesis içerisinde çocukların gelişimine katkıda bulunan, düşünce ve isteklerini, duygularını rahatça ifade edebilecekleri, kendilerini özgür ve rahat hissedebilecekleri ortamlar ve imkânlar sunmak,
- Tüm personelimize savunmasız grupların korunması ve çocuk hakları konularında bilgi sahibi olmasını sağlamak için düzenli eğitimler vermek ve sürekli gelişimlerini sağlamak amaçlarımızdandır.
- Birleşmiş Milletler Çocuk Hakları Sözleşmesi ile Anayasamızda yer alan Sosyal Devlet anlayışı çerçevesinde gerekli yasal ve idari önlemleri almak, gerekli tüm koşulları iyileştirmek ve çocukları hayata daha etkin ve mutlu katılımlarının sağlanmasına destek olmaktayız.
- Çocukların katıldıkları aktivitelerde yetişkin gözetimi altında olduklarından emin olarak çocuklar ile ilgili şüpheli eylemlere şahit olduğumuzda öncelikle otel yönetimine bilgi vermek ve gerekli görüldüğü durumlarda kolluk kuvvetlerini bilgilendirmekteyiz.



# İNSAN KAYNAKLARI VE EĞİTİM



Ekip üyelerimizi gerekli eğitim, tecrübe ve yetkinliklere sahip, kurum kültürümüze, değerlerimize ve hedeflerimize uyumlu ve yerel halk içirişinden olmasına özen göstermekteyiz.



İnsan hakları hedeflerimizden biri, tüm personellerimizin yıllık eğitim planı doğrultusunda iş başı eğitimleri, İSG, çevre vb. eğitimlerini almalarının sağlamak. Sezon içerisinde eğitim almayan personellerin tespitinin yapılması ve eğitim ihtiyacı doğrultusunda eğitimlere katılımını sağlamaktayız.

## Çalışanlarımıza vereceğimiz Çevre ve Sürdürülebilirlik eğitimleri;

İSTİSMAR VE  
TACİZ EĞİTİMİ

HİJYEN  
SANİTASYON  
EĞİTİMİ

TEHLİKELİ  
MADDE EĞİTİMİ

KİMYASAL  
KULLANIMI  
EĞİTİMİ

GIDA GÜVENLİĞİ  
EĞİTİMİ

İŞ GÜVENLİĞİ  
EĞİTİMİ

SÜRDÜRÜLEBİLİR  
TURİZM

KAPALI ALAN  
EĞİTİMİ

YÜKSEKTE  
ÇALIŞMA EĞİTİMİ

YANGIN EĞİTİMİ

LEGİONELLA  
EĞİTİMİ

ÇEVRE EĞİTİMİ

# 2025 YILLIK EĐİTİM PLANIMIZ

PLANLANAN YIL	GERÇEKLEŐMESİ ÖNGÖRÜLEN AY	EĐİTİM SÜRESİ	EĐİTİMİN KONUSU	EĐİTİMCİ	EĐİTİMİN YERİ	KATILIMCILAR
2025	AĐUSTOS	2 Saat	LEGİONELLA EĐİTİMİ	-	TOPLANTI SALONU	TEKNİK-HK DEPARTMANI
2025	MAYIS	4 saat	ÇEVRE EĐİTİMİ	-	TOPLANTI SALONU	TÜM ÇALIŐANLAR
2025	NİSAN	4 saat	YANGIN EĐİTİMİ	-	TOPLANTI SALONU	SEÇİLEN PERSONEL
2025	NİSAN	4 saat	YÜKSEKTE ÇALIŐMA EĐİTİMİ	-	TOPLANTI SALONU	TEKNİK&HK
2025	AĐUSTOS	8 saat	KAPALI ALAN EĐİTİMİ	-	TOPLANTI SALONU	F&B HK
2025	TEMMUZ	2 saat	SÜRDÜRÜLEBİLİR TURİZM	-	TOPLANTI SALONU	TÜM ÇALIŐANLAR
2025	TEMMUZ	8 saat	İŐ GÜVENLİĐİ EĐİTİMİ	-	TOPLANTI SALONU	TÜM ÇALIŐANLAR
2025	TEMMUZ	2 saat	GIDA GÜVENLİĐİ EĐİTİMİ	-	TOPLANTI SALONU	MUTFAK F&B
2025	TEMMUZ	4 saat	KİMYASAL KULLANIMI EĐİTİMİ	-	TOPLANTI SALONU	HK F&B
2025	TEMMUZ	4 saat	TEHLİKELİ MADDE EĐİTİMİ	-	TOPLANTI SALONU	TÜM ÇALIŐANLAR
2025	TEMMUZ	2 saat	HİJYEN SANİTASYON EĐİTİMİ	-	TOPLANTI SALONU	MUTFAK F&B
2025	TEMMUZ	4 saat	İSTİSMAR VE TACİZ EĐİTİMİ	-	TOPLANTI SALONU	TÜM ÇALIŐANLAR

## **İŖe alım s¼reci;**

İŖletmemizde İnsan Kaynakları m¼d¼r¼/Ŗefinin çizmiŖ olduėu çerçeve doėrultusun da iŖe alım iŖlemleri yapılmaktadır. İŖe alımlarda adil, objektif, d¼r¼st, g¼çlü iletiŖim, kendine g¼venen, pozitif, ç¼z¼m odaklı kiŖiler seçilir.

## **Adil Ücretlendirme;**

ÇalıŖanlarımız tesislerimizde iŖe baŖlamadan önce alacakları ücret, çalıŖma Ŗartları, çalıŖma saatleri, ücretlerini ne zaman alacakları gibi konularda bilgilendirilirler.

# Çevre Dostu

Kirlilik ile ilgili risklere ve acil durumlara hazırlıklıyız; çevresel yasal düzenlemelere uyuyoruz.

Atık ayrıştırma ve atık miktarlarının azaltılması, doğal kaynakların verimli kullanılması vb. faaliyetlerle sürekli çevresel performansımızı iyileştiriyoruz.

Atıkların geri dönüşüm/bertaraf aşamasına kadar takibini yapıyoruz.

Otelimizde enerji ve su tasarrufu sistemleri kullanıyoruz ve çalışanlarımızı bu konularda eğitiyoruz.

Çalışanlarımızı tehlikeli kimyasalların dökülmesi durumunda alacakları tedbirler konusunda eğitimlerini veriyoruz.

# Biyoçeşitlilik

Biyoçeşitlilik, tüm dünyadaki yaşam formlarının çeşitliliğini ve bunların parçası olan ekolojik süreçleri ifade eder. Bitkiler, Hayvanlar, Mantarlar tüm bu çeşitliliğin temel unsurlarını oluşturur. Akdeniz bölgesinde oluşan bazı endemik bitki ve yerel hayvan türleri şunlardır;



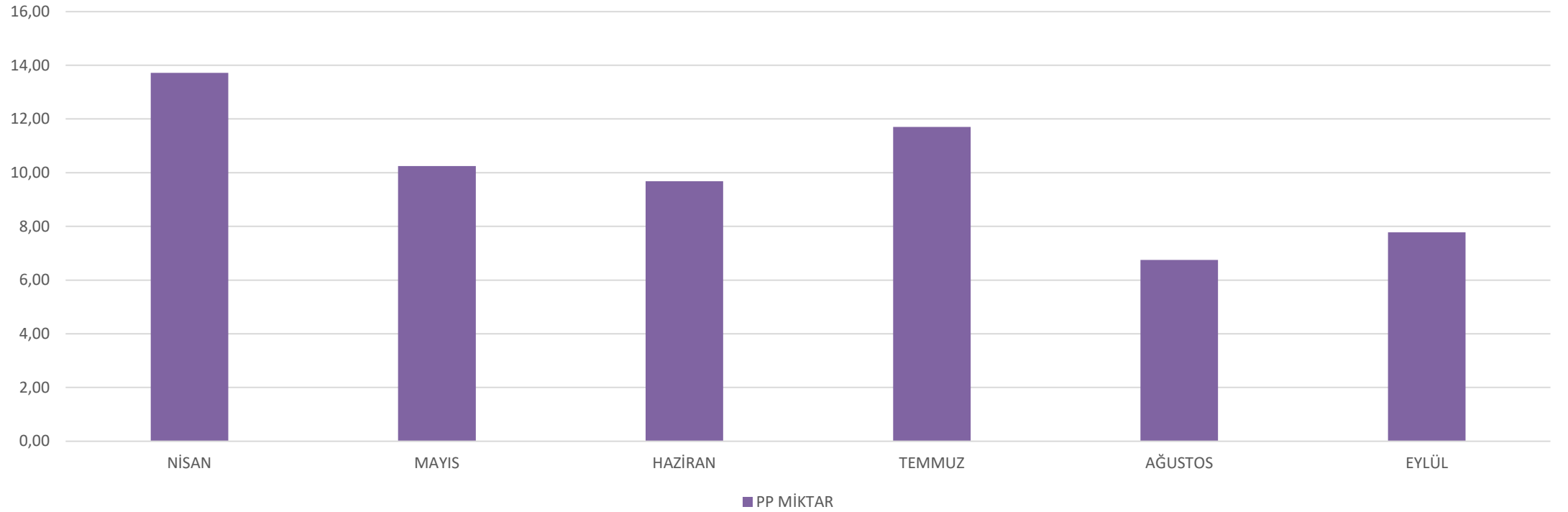
- Kum Papatyaları, Kum Zambağı, Side Canavarı Otu, Çakarca, Pamfilya Ölmezotu, Türk Meyanı, Pamfilya .Süseni, Kozalı Kekik, Mor Safran, Mor Çay, Noktalı Orkide , Yarık Pamuklu Otu ve İri Boynuz Otu

# 2024 YILI TÜKETİMLERİMİZ



# ELEKTRİK TÜKETİMLERİ (kWh)

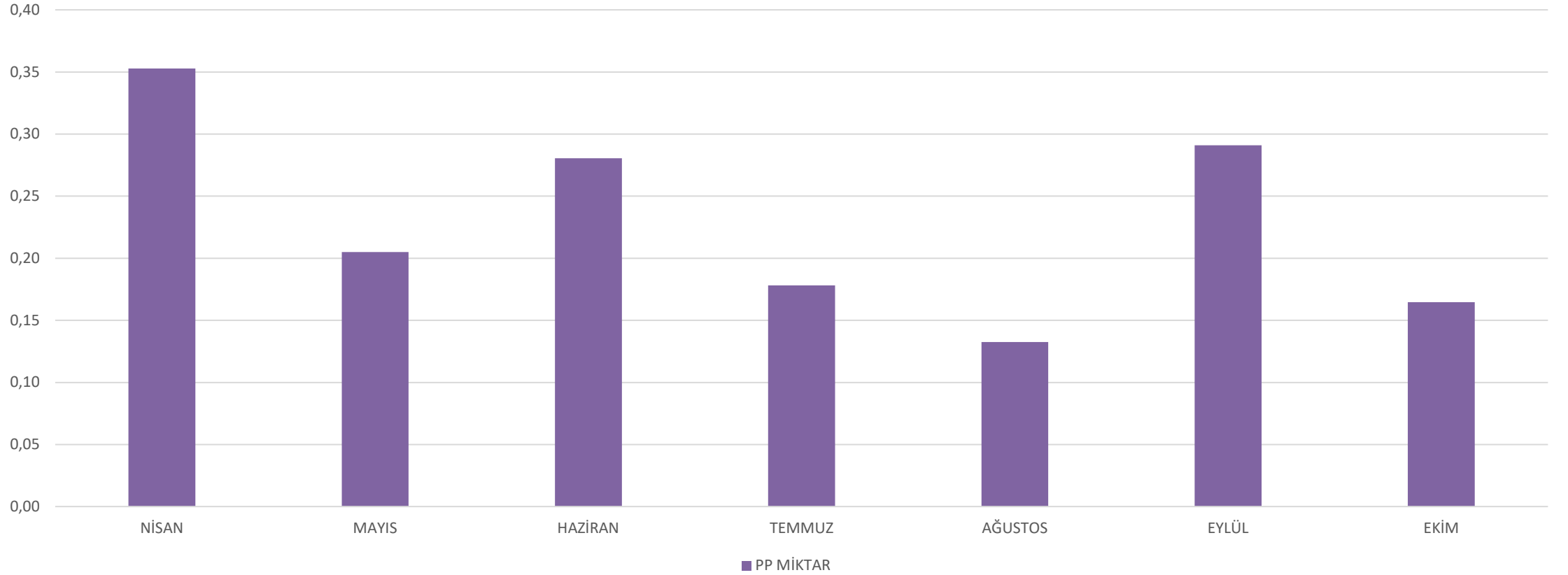
## 2024 YILI ELEKTRİK TÜKETİM GRAFİĞİ





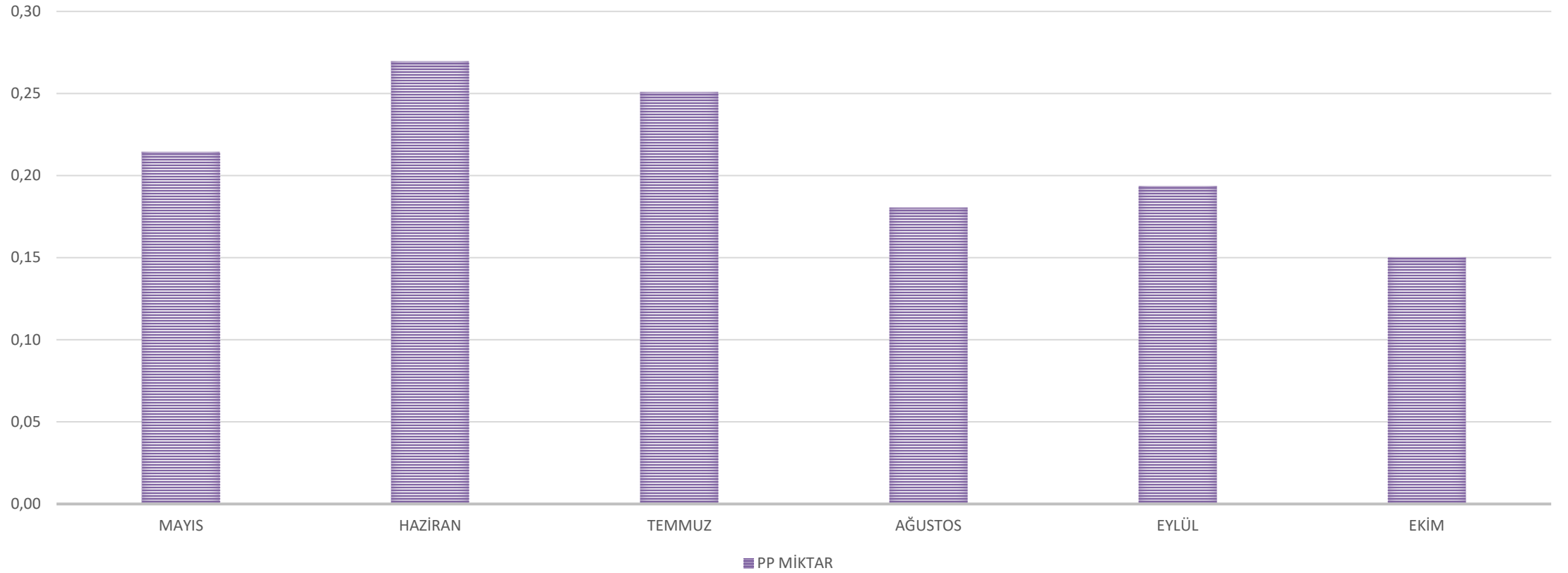
# SU TÜKETİMLERİ (m<sup>3</sup>)

2024 YILI SU TÜKETİM GRAFİĞİ



# GAZ TÜKETİMLERİ (kg)

## 2024 YILI LNG TÜKETİM GRAFİĞİ



## YAPILMASI PLANLANAN HEDEFLER

Su akış kısıtlayıcılarının montajını tamamlamak.

Tüm çamaşırhane personelinin sürdürülebilirlik eğitimlerini alması ve personele en uygun çalışma prosedürlerinin hatırlatan bilgilendirmelerin makine üzerine asılması.

Personele konu hakkında eğitimlerin verilmesi.

Uyarı yazılarının dikkat çeken yerlere asılması.

Tadilatla tüm ekipmanları tasarruflu olanlarından seçmek

# Toplumla Entegrasyon & Destek

- 2025 Yılı toplumla entegrasyon ve destek hedefimiz, yerel tedarikçiler ile çalışmak. Açık büfede kullanılan ürünlerin mümkün olduğunca yerel çiftçilerden temin edilmesi ve bunu misafirlere açıklayan bilgilendirmelerin restorana asılması.

## Sonuçlar

Misafirlerden yerel halkın desteklenmesi ve yerel ürünlerin kullanılması hakkında geri bildirimlerde bulundular. Personel ve misafirlerden gelen olumlu geri bildirimler nedeniyle, yerel kaynaklı malzemeleri daha çok açık büfe ve menülere dâhil etmemiz güzel sonuç vermiştir.

# TEDARİK ZİNCİRİ YÖNETİMİ

- Sorumlu satın alma uygulamalarımızın bir parçası olarak Tedarikçi Yönetimi kapsamında, hammadde tedariki gerçekleştirdiğimiz firmalar, satın alma, teknik ve teknoloji bölümlerimiz tarafından değerlendiriliyor. Tüm yasal düzenlemelere uyum gösteren tedarikçiler ile çalışıyoruz. Uygulamakta olduğumuz Kalite Yönetim Sistemi gereklilikleri kapsamında tedarikçilerimizi bizimle büyümeye ve gelişmeye teşvik ediyoruz. Tedarikçi seçimlerinde 14001 Çevre Yönetim Sistemi belgesi olması ve gıda tedarikçilerimizin ISO 22000 Gıda Güvenliği Yönetim Sistemi belgesi olması tercih önceliğimizdir. Sürdürülebilirlik kapsamında yerel tedarikçileri tercih ediyoruz.

# GSTC Kriterleri

- Sürdürülebilirliğin Dört Başlığı



**Sürdürülebilirlik  
Yönetimi**



**Sosyal ve  
Ekonomik**



**Kültürel**



**Çevre**

# ENERJİ DOSTU ALTYAPIMIZ

Balkon kapılarında kapı açıldığı zaman klimayı kapatan mekanizma bulunmaktadır. Otel genelinde aydınlatmaların %75 led aydınlatmadır. Genel mekan WC'ler ve koridorda sensörlü aydınlatmalar kullanılmaktadır. Dış mekan aydınlatmalarının büyük bir kısmı zamanlayıcıya bağlıdır.

Odalar ve genel mekanlarda enerji tasarrufu sağlayan konfor ısı camları kullanılmıştır. Cihaz alımında enerji verimli (A+/A+++/A+++) tercih edilmektedir.

Jeneratör senkrozisyonu ile mazot tüketimi azaltılmaktadır.



# ÇEVRE DOSTU ALTYAPIMIZ

Atıklar yönetmeliğe uygun toplanmakta , depolanmakta ve lisanslı firmalarla gönderimi sağlanmaktadır.





# SOSYAL SORUMLULUK PROJELERİMİZ



**Patili dostlarımız için**  
**for our pawed friends**  
**ДЛЯ НАШИХ ДРУЗЕЙ ЖИВОТНЫХ**



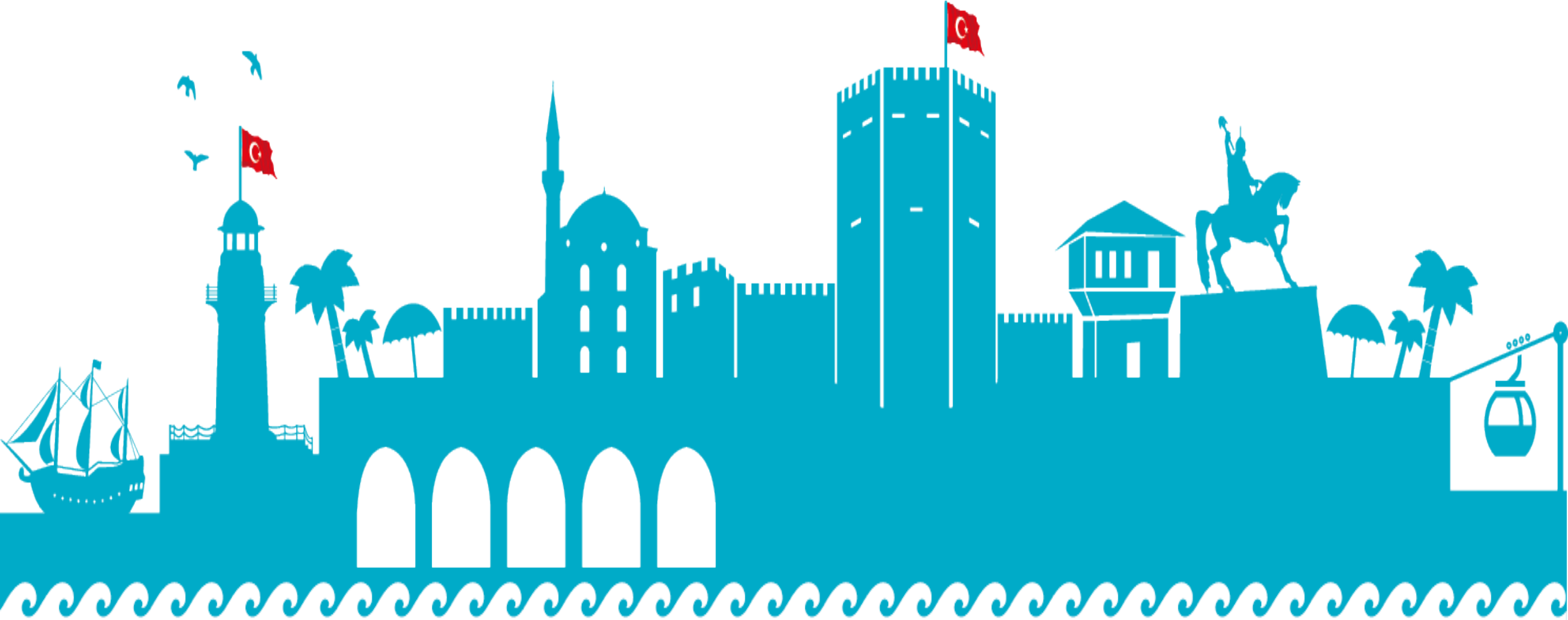
- Sosyal sorumluluklarımız kapsamında sokak hayvanlarına yardım etmekteyiz. Sokakta yardıma muhtaç özellikle hasta hasta hayvan dostlarımızın tüm veteriner bakımlarını ve genel ihtiyaçlarını üstlenmekteyiz. Bu konuda personellerimizin duyarlılığını sağlamak üzere düzenli bilgilendirmeler yapmaktayız.
- Çevremizi korumak ve doğamızı yeşillendirmek amacı ile Tema Vakfı'nın 'Gelecek kuşaklara daha yaşanabilir bir dünya bırakma' çalışmaları kapsamında fidan bağıışı yapılmaktadır.
- Otel olarak, gelecek nesillerimizi önemsemekte ve eğitime destek vermekteyiz.

# BAĐIŐLARIMIZ

Bađıő ve desteklerimiz kapsamında Tema Vakfına ve Syedra Antik Kentine yardım etmekteyiz.

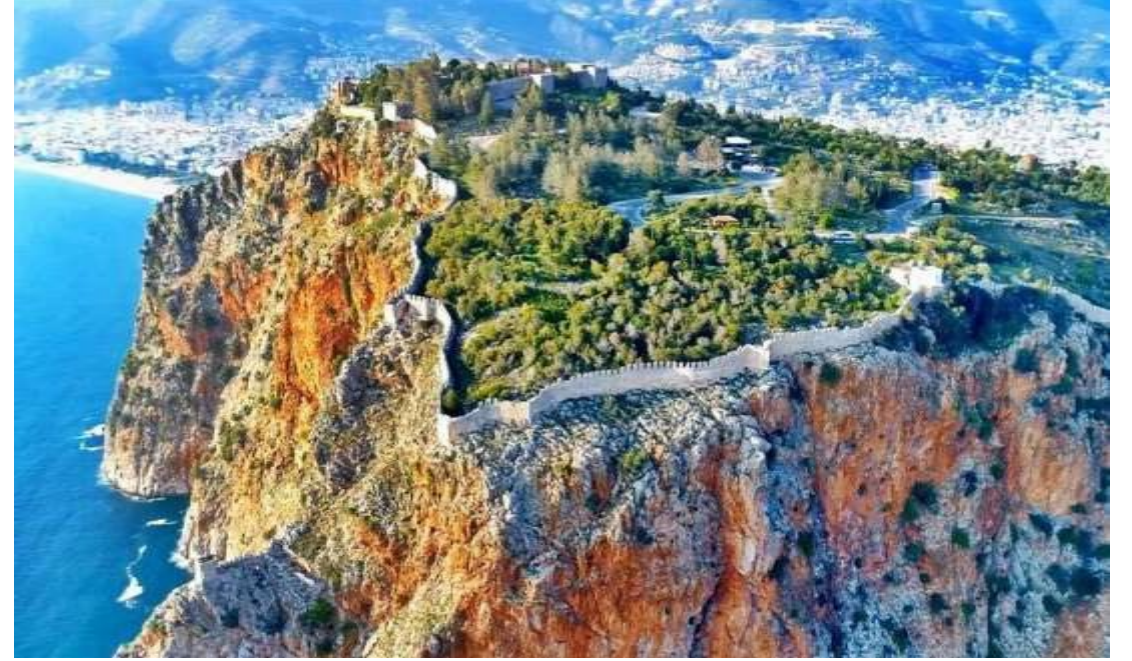


# ALANYA BÖLGE TANITIMI



# ALANYA KALESİ

Alanya'nın en önemli simgelerinden biride Alanya kalesidir. Toplam uzunluđu 6 km olan surlar tarafından çevrilmiş, 10 hektarlık 250 metre kadar yükselen bir yarımada üzerinde bulunan Alanya Kalesi; Helenistik, Roma, Bizans, Selçuklu ve Osmanlı medeniyetlerine ev sahipliđi yapmıştır.



# KIZIL KULE

13. yüzyıl Selçuklu eseri olan Kızıl Kule, sekiz köşeli yapısı ile Alanya'nın sembolüdür. Ortaçağ Akdeniz savunma yapılarının eşsiz bir örneği olan yapı, liman, tersane ve kaleyi denizden gelen saldırılara karşı korumak amacı ile inşa edilmiştir.



# ALANYA ARKEOLOJİ MÜZESİ

Tunç çağı, Urartu, Frig ve Lidya dönemlerine ait eserlerle 1967 yılında hizmete açılmıştır. Müzenin en önemli eseri M.S. 2.yy.'a tarihlenen bronz döküm Herakles heykelidir. Alanya müzesinde Arkaik, Klasik, Helenistik, Roma, Bizans dönemlerine ait bronz, mermer, pişmiş toprak, cam, mozaik buluntular ve sikke koleksiyonu vardır. Selçuklu ve Osmanlı dönemlerine ait Türk – İslam eserleri ise önemli bir yer tutmaktadır.



# SYEDRA ANTİK KENTİ

Alanya-Mersin karayolunun yaklaşık 23. kilometresinde Seki Köyü sınırları içerisinde M.Ö.7.yüzyıl ile M.S.13.yüzyıl arası iskânı bulunan kentin etrafı surlarla çevrilidir. Büyük sıralı sarnıçlar, vaftiz mağarası, hamam, cimnasyum, sütunlu cadde, tapınak, tiyatro, kiliseler, idari yapılar, akropol ve nekropol alanları ile örnek bir Roma yerleşim yeridir. Bazı alanların zemininde mozaik kalıntıları görmek mümkündür.



# DİM MAĐARASI

Alanya merkeze 11 km uzaklıkta deniz seviyesinden 232 m yükseklikte olan mađara Cebeli Reis Dađı'nın batı yamacında yer alır. Dim Mađarası 360 m uzunluđundadır ve 4 galeriden oluşur. Mađara içinde zengin sarkıt, dikit ve travertenlerden oluşumlar vardır.





# DİMÇAYI

Dim ayı Alanya Őehir merkezden 6 kilometre uzaklıktadır. Dim ayının suyu yaz kış soĐuk olması ile bilinir. Toroslardan doĐan ay yaklaşık 60 kilometrelik bir seyir izler. Baraja kadar ay boyunca paralel giden yolda ay ierisine kurulmuŐ ok sayıda piknik alanı ve restoran iŐletmeleri mevcuttur.



# SAPADERE KANYONU

Sapadere kanyonu, Sapadere köyünde yer alır. Denizden 400 metre yüksekliğinde bulunan kanyonun 3 tarafı yüksek dağlar ile çevrili olup 750 metre uzunluğundadır ve etrafı karstik kayalar ile çevrilidir. Suyu Toros dağlarının kayalarının içinden çıktığından soğuktur, oksijeni boldur.




# SÜLEYMANİYE CAMİ

Alaaddin Camii, Kale Camii, Orta Hisar Camii adlarıyla da bilinen 13. yüzyılda Alaaddin Keykubat tarafından inşa ettirilmiş fakat bir yıldırımın düşmesi sonucu yıkılmıştır. 16. Yüzyılda ise Kanuni Sultan Süleyman tarafından eski malzemeleri kullanılarak tekrar yapılandırılmış ve ibadete açılmıştır.



## **DOĞAL VE KÜLTÜREL ALANLARDA UYULMASI GEREKEN KURALLAR**

- Camiye ayakkabı ile girilmemeli, bayanlar baş örtüsü ile girmeli ve yiyecek içecek sokulmamalıdır.
- Müzelerde sergilenen eserlere dokunulmamalı ve zarar verilmemeli. Yasak olan bölümlerde video ve resim çekimi yapılmamalı, yazılı ya da sözlü belirtilen kurallara uyulmalı.
- Antik kent alanları tahrip edilmemeli, Koruma bölgesi altına alınan alanlara girilmemeli ve çevresi kirletilmemelidir.
- Doğal gezi alanları ve ormanlarda piknik yapılmamalı, ateş yakılmamalı, yerlere çöp atılmamalı ve uyarı levhalarına dikkat edilmeli.
- Bu alanlarda yetişkin ve çocuklarla uygun olmayan samimiyet kurulmamalı ve insanlar rahatsız edilmemeli
- Avcılık için belirlenen yasaya ve kurallara uygun avcılık yapılmalıdır. Vahşi yaşam ve doğal hayata saygı gösterilmelidir.
- Tarihi eser alım satımı gerekli izin ve belgeler olmadan yapılmamalıdır. Yasadışı alım satım yapılmamalıdır.
- Biyoçeşitliliğin korunması için nesli tehlikede olan canlılara ait ürünleri almayın.



BÖLGEMİZDE BULUNAN BAZI  
ENDEMİK VE YEREL BİTKİ  
TÜRLERİ

## MUZ (*Musa*, *Musaceace*)

Muzgiller familyasından, sıcak bölgelerde yetişen, çok yıllık ve çok büyük bir otsu bitki cinsidir. Akdeniz kıyısında Manavgat, Alanya ve Anamur çevresinde yaygındır. Ortam sıcaklığı +10°C üzerindeki bölgelerde yaşar ve doğrudan güneş alan nemli toprakları tercih eder. B6 vitamini, potasyum ve folik asit bakımından çok zengin bir meyvedir.



# AVOKADO (*Persea americana*)

Tropik iklime sahip b6lgeler yanında, subtropikal iklime don fazla olmaması kaydıyla Akdeniz iklimine sahip eřitli b6lgelerde de yetiřtirilir. Taze olarak t6kutilir, ayrıca yemeklerde ve salatalarda kullanılır. ok besleyicidir. Enerji deęeri y6ksek bir meyve olan avokado, yaę, lif, protein, vitamin ve mineraller aısından da olduka zengindir. Bunlara ek olarak oleik asit, folik asit, omega 3 ve 6 ierir.



# ZEYTİN AĞACI (OLEA EUROPAEA L.)

Zeytin ağacı ağır ve zahmetli büyümesine karşın uzun ömürlü ve dayanıklı bir ağaç olması nedeni ile adı mitoloji ve botanikte "Ölümsüz Ağaç"tır. Zeytin ağacı ışığı, güneşi ve 15°C üstündeki sıcaklığı sevdiği için en verimli ortam yazları sıcak, kışları ise ılıman geçen iklimlerdir. Çalı görünümündeki zeytin ağacının yapraklarının üst yüzü koyu, alt yüzü ise gümüş rengindedir.





# NARENCİYE (*Citrus*)

Turunçgiller olarak da bilinir. Turunç, portakal, mandalina, limon ve greyfurt gibi turuncu ve sarı renkli meyve türleri vardır. Ilıman iklime sahip bölgelerde yetişmektedir. Meyvelerin tadı genellikle ekşidir. Meyveler %3 yağ içerir. Özellikle C vitamini bakımından zengindir.



## YILANYASTIĐI (*Arum maculatum*)

Yıllanyastıđı bitkisi Alanya Kalesi evresinde grlmektedir. Nisan ve haziran ayları arasında iek aar. Zehirli bir bitkidir. iđ yaprakları dilde rahatsızlıđa neden olur. Yumrusu pişirilerek tketilebilir. Kklerin yzde yirmi beři nişastadır.



## YILANYASTIĐI (*Arum maculatum*)

Yıllanyastıđı bitkisi Alanya Kalesi evresinde grlmektedir. Nisan ve haziran ayları arasında iek aar. Zehirli bir bitkidir. iđ yaprakları dilde rahatsızlıđa neden olur. Yumrusu pişirilerek tketilebilir. Kklerin yzde yirmi beři nişastadır.





# BÖLGEMİZDE YAŞAYAN HAYVAN TÜRLERİ



KUMRU  
(*Streptopelia Decaocto*)



Kumru kuşları, güvercinlere göre daha minik bir yapıya sahiptir. Kumru kuşları, kiremit renginde tüyleri ile genel olarak herkesin sürekli gördüğü kuşlar arasındadır. Yılda iki kere yavru verirler.

# SİNİ KAMLUMBAĞASI

*(Caretta Caretta)*



Caretta caretta, Caretta cinsine bağlı bir deniz kaplumbağası türüdür. Sırt tarafı kırmızımsı kahverengi, alt tarafı ise beyazımsı açık sarı renklidir. Dünyada soyu tükenmekte olan canlılar listesinde yer almaktadır.

# ARAP BÜLBÜLÜ

*(Pycnonotus Xanthopygos)*



Yetişkin bir Arap bülbulü 10 ile 15 santim arasındadır. Arap Bülbulü sıcak iklimlerde yaşamayı sever. Arap Bülbulünün başı, gözü ve kuyruğu siyahtır. Beyaz göz halkası ve kuyruğunun altındaki sarı bölgelerle hemen diğer kuşlardan ayırt edilebilir. Arap Bülbulü etçil bir kuş türüdür. Etçil beslenmelerinin yanında sebze ve meyve ürünleri ile bakılabilir. Sabahları ve özellikle ikindi sonraları ötüşleri ile meşhurdurlar